

1. Схема выполнена для пассажирских лифтов с верхним машинным помещением г/п до 2500 кг с регулируемым приводом для жилых и административных зданий со скоростью движения до 2 м/с до 30 остановок с одиночным и групповым (до 6 лифтов) управлением.
2. В позиционных обозначениях аппаратов и маркировках проводов буквы, указанные в скобках, означают:
(В) - число, соответствующее номеру верхней остановки;
(N) - число, соответствующее номеру промежуточной остановки;
(Р) - число, соответствующее номеру основной посадочной остановки;
3. Монтаж групп проводов по машинному помещению к электрооборудованию лифта и до ввода в шахту вести в трубах или специально предусмотренных кабельканалах.
4. Расшифровка обозначения жгутов электроразводки.

(2К) - Обозначение номера жгута

(4л) - Обозначение номера листа, на который идет жгут.

• - КЛИПСА

× - РАЗРЫВ

5. Расшифровка ссылок в схеме.

* - если применяется.

*5 - при отсутствии установить перемычку;

*А - для лифтов административных зданий;

*ВР - для лифтов с режимом выравнивания;

*Гл - глухозаземленная нейтраль;

*ДИСП - применяется в случае подключения отдельного кабеля диспетчерской связи;

*Ж - для лифтов в жилых зданиях. В случае, если основная посадочная остановка не совпадает с нижней;

*Пг - кнопка перевода лифта в режим "ПОГРУЗКА";

*ПК - только для проходной кабины;

*ПП - только при наличии режима "Перевозка пожарных подразделений";

*ППнет - лифт без режима "Перевозка пожарных подразделений";

*ПС - в зависимости от производителя схема подключения двухсторонней связи может незначительно отличаться;

*ПЧ - при использовании генерации импульсов от преобразователя частоты;

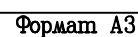
*СК - только для скоростных лифтов;

*ИБП - для лифтов с режимом эвакуации;

	1Ш	2Ш	3Ш	1К	2К	3К	4К
1	63	701	3	501	PU+	63	334
2	74-4	702	-L	502	PU-	64	333
3	74	703	501	503	273	71	603
4	72	704	502	504	-L	72	604
5	213	705	506	505	3	212	653
6	212	706	608a	506	Z	213	654
7	Общ.	707	608b	507	331	L24	
8	15-6	708	Z	508	332	L14	
9	05-6	805	664	601	370	L311	
10	224	806	022	602	651	L312	
11	110	807	801	ЧП1	652	резерв	
12	01-6	808	802	ЧП2	605	резерв	
13	N3	855	803		606	N3	
14	L311	856	804		608	N	
15	резерв	857	851		664	PE	
16	PE	858	852		резерв	PE	
17	PU+	163a	853				
18	PU-	резерв	854				

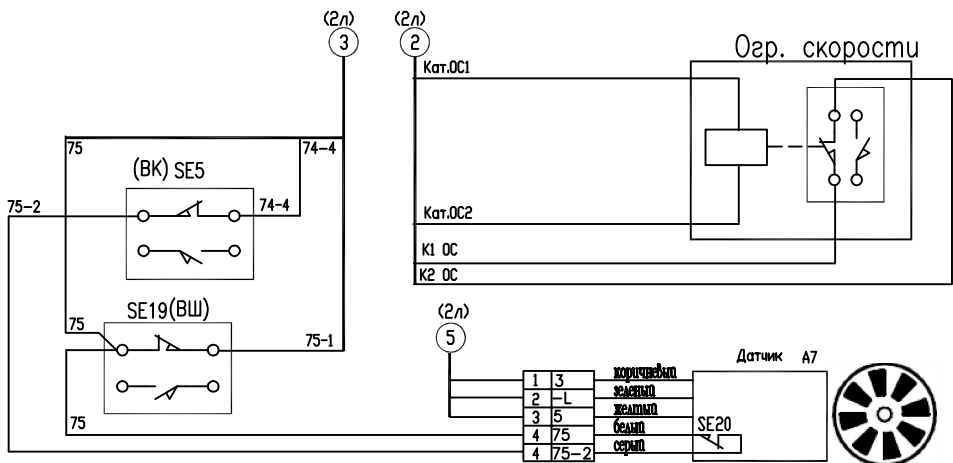
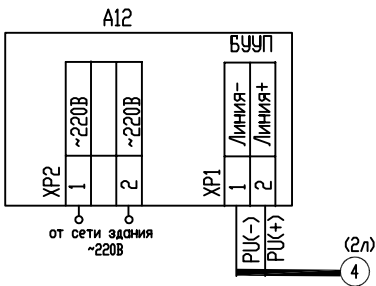
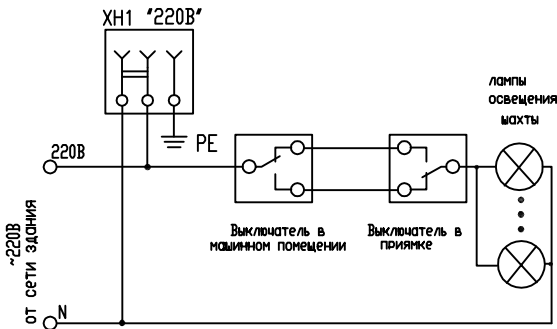
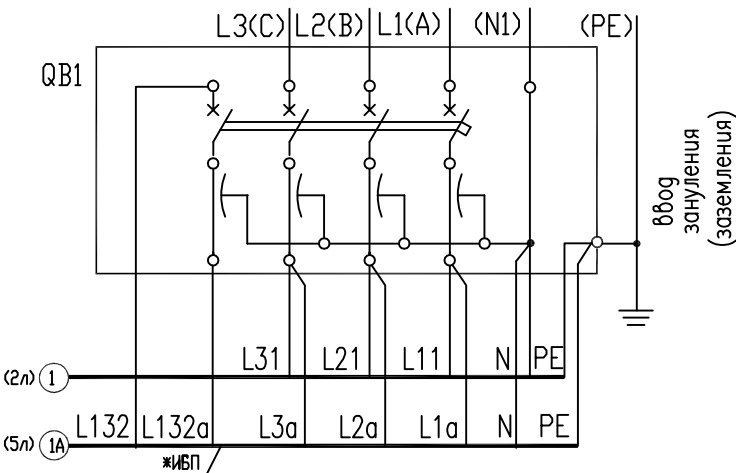
					УИРФ.484430.042 34					
						Лифт пассажирский г/п до 2500кг со скоростью до 2 м/с с устройством управления УЗЛ		Лист	Масса	Масштаб
Изм	Лист	№ докум.	Подпись	Дата		А				
Разраб.		Гневашев А.В.								
Проб.		Гневашев С.В.								
Н.контр.										
Умб.		Гневашев А.В.						Лист 1	Листов 15	
								000 "Э-лифт"		

УИРФ.484430.042 Э4



МАШИННОЕ ПОМЕЩЕНИЕ

От сети здания
380 V, 50 Гц



Изм.	Лист	№ докум.	Подпись	Дата

Стр. №

Перв. примен.

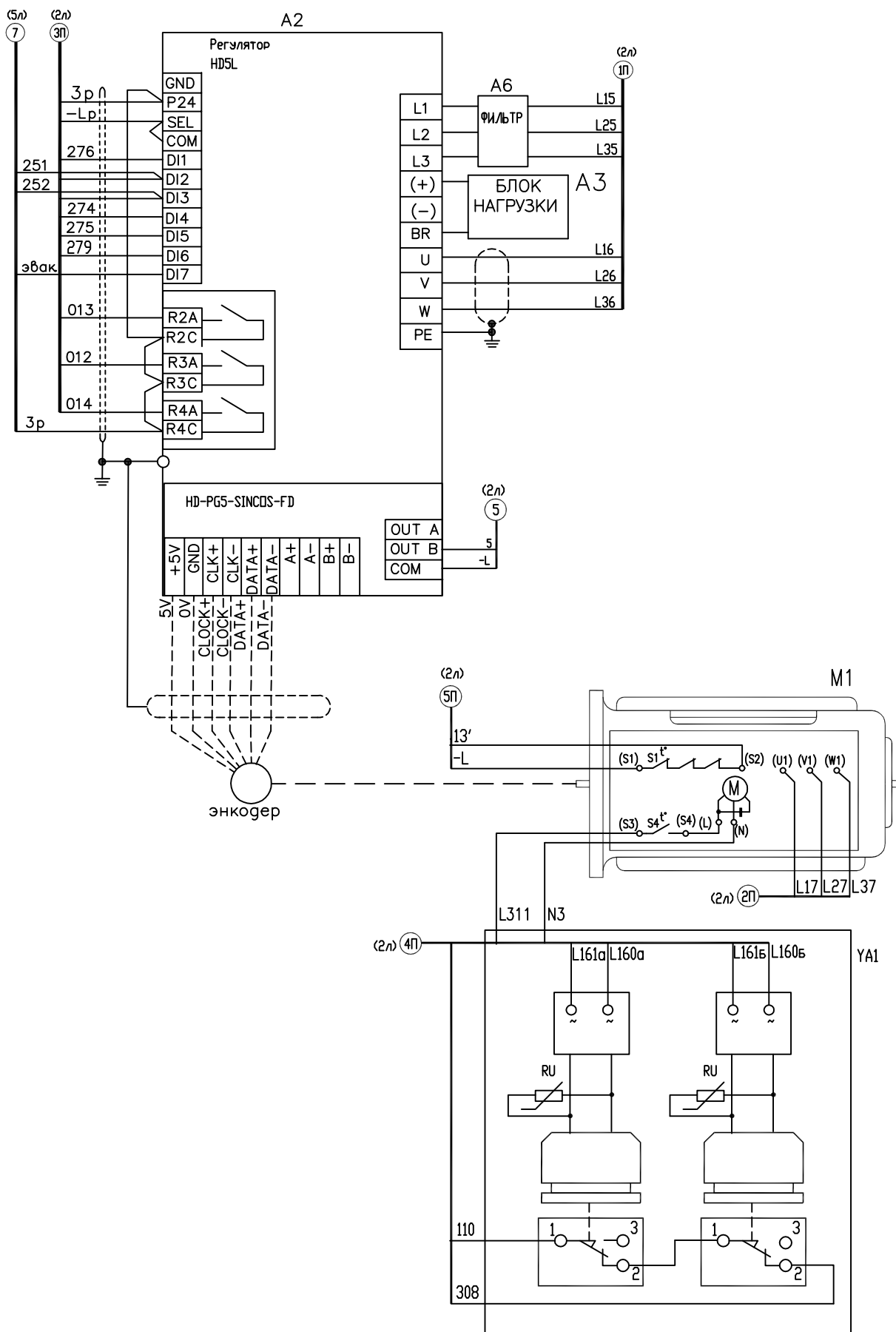
Подп. и дата

Взам. инв. №

Инв. № подл.

Подп. и дата

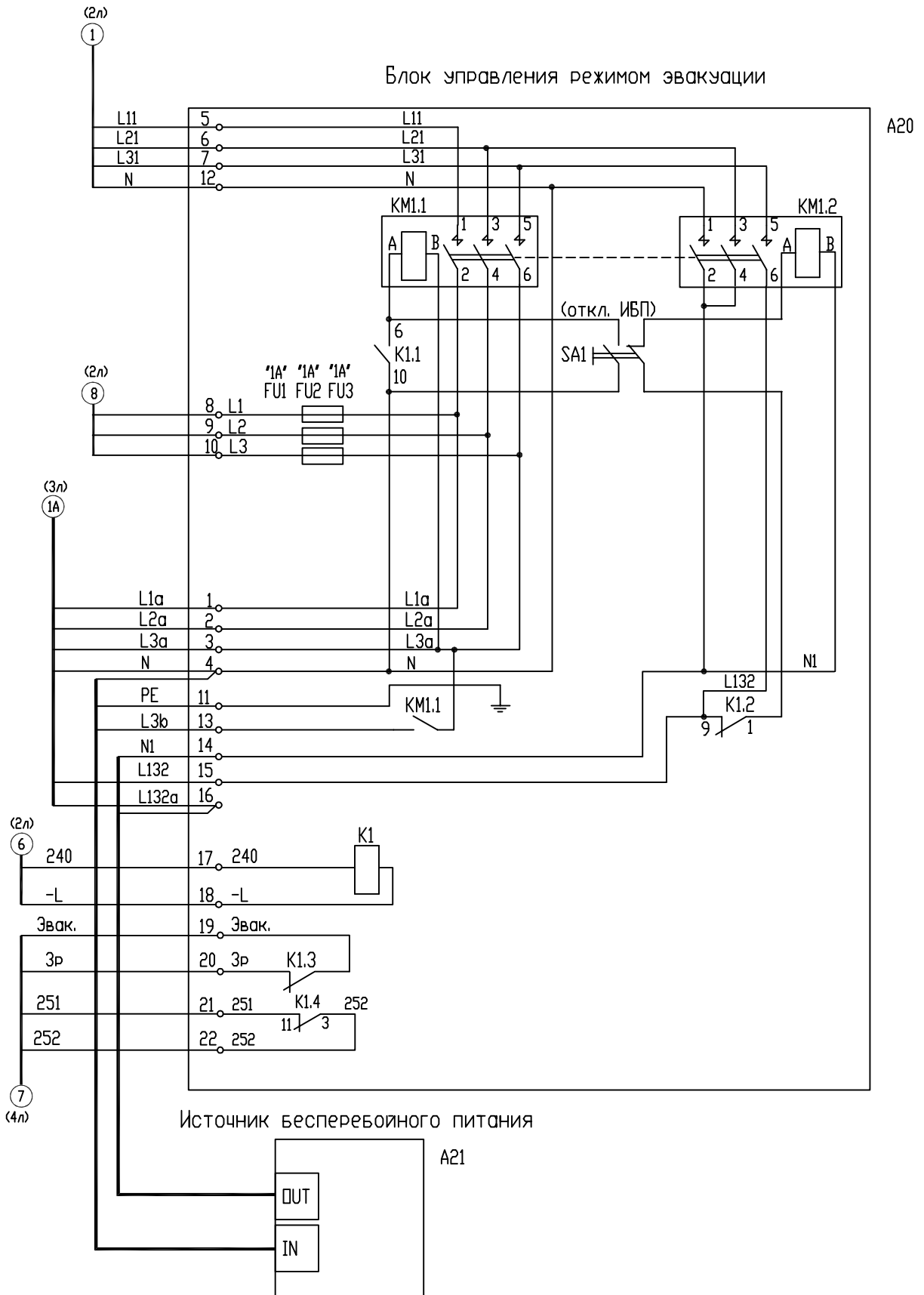
Вариант
подключения преобразователя частоты HD5L



МАШИННОЕ ПОМЕЩЕНИЕ

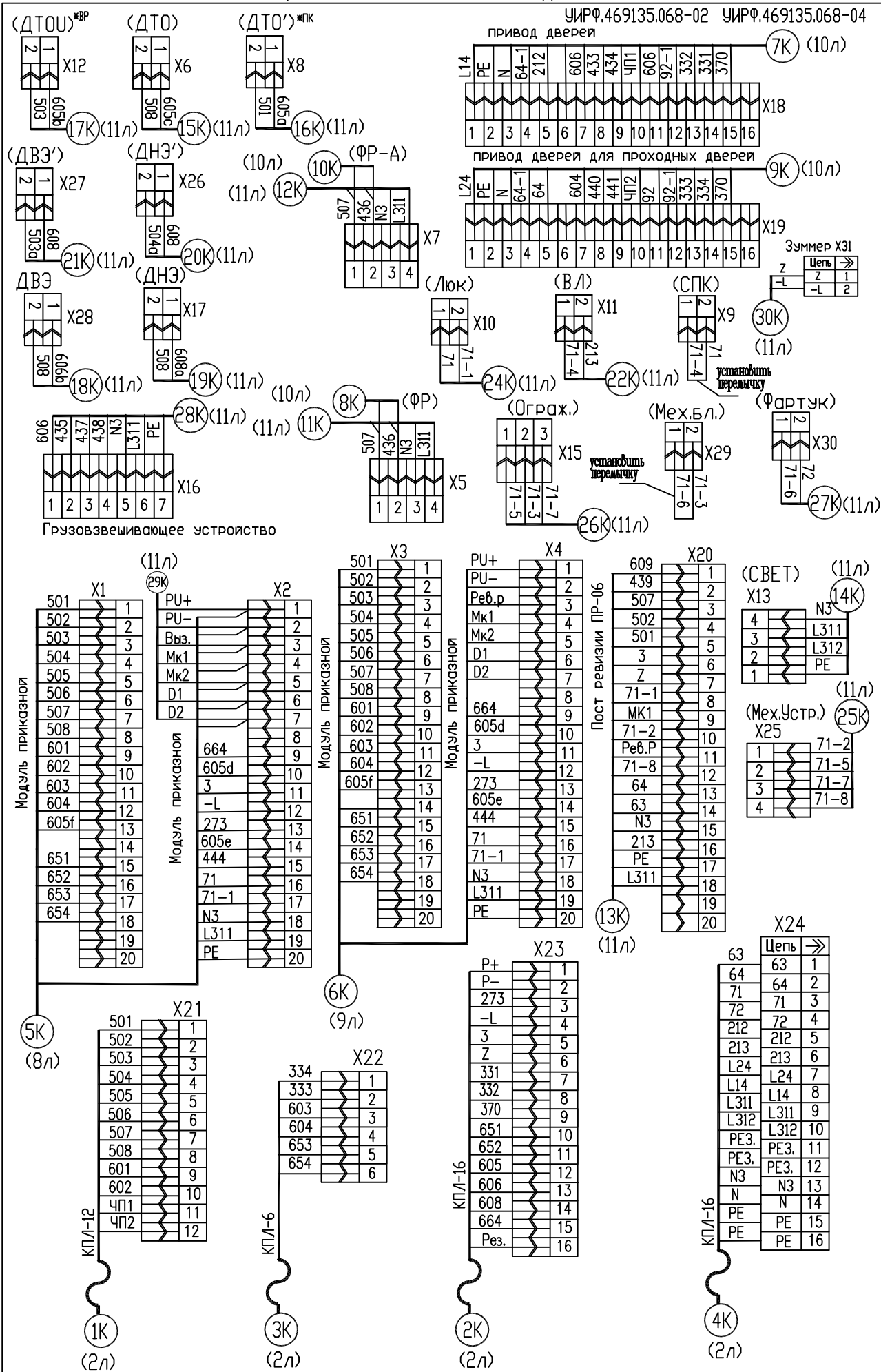
Исполнение лифта с режимом эвакуации

УИРФ.484430.042 34

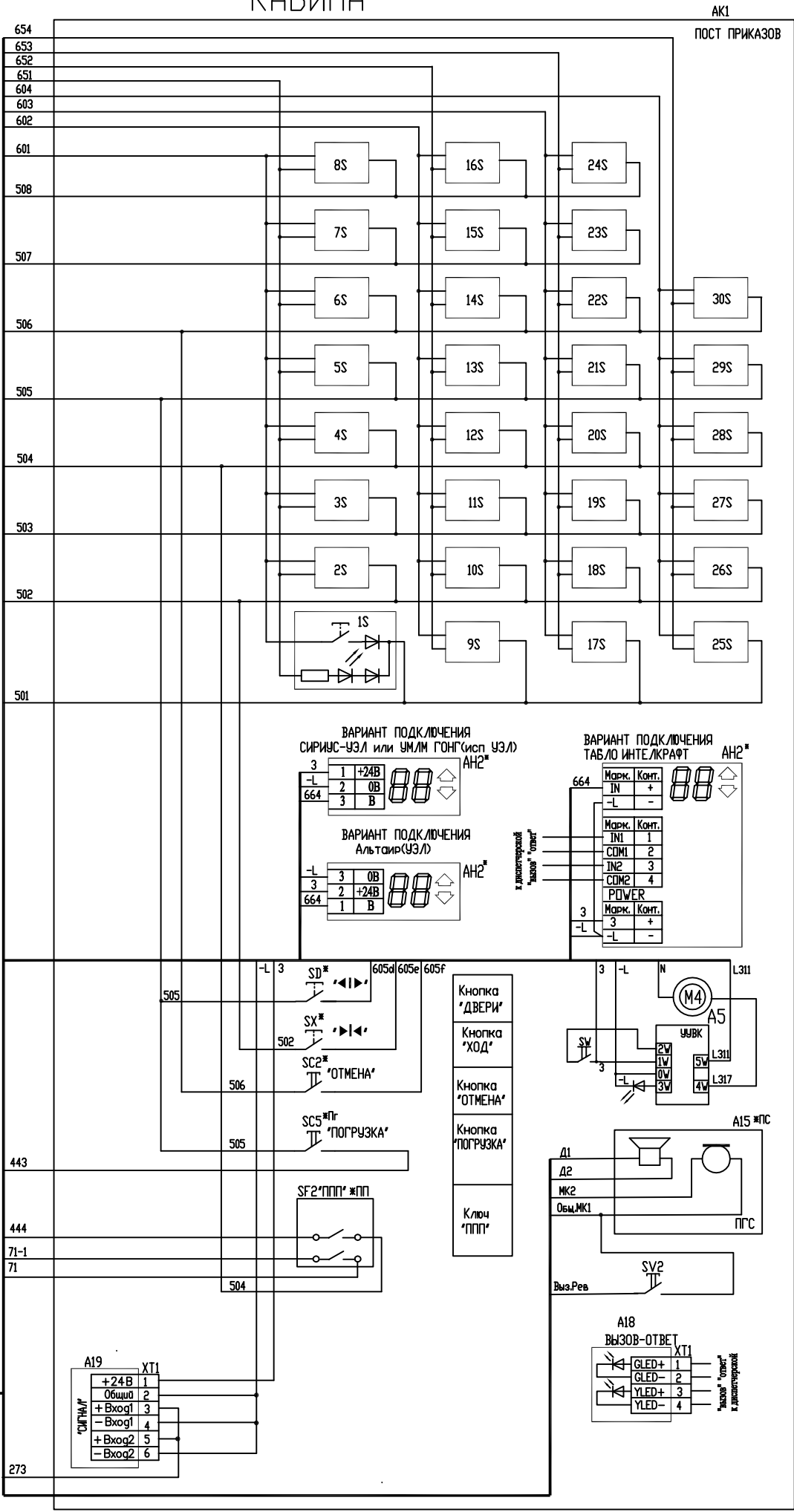


A22

Формат А3



КАБИНА



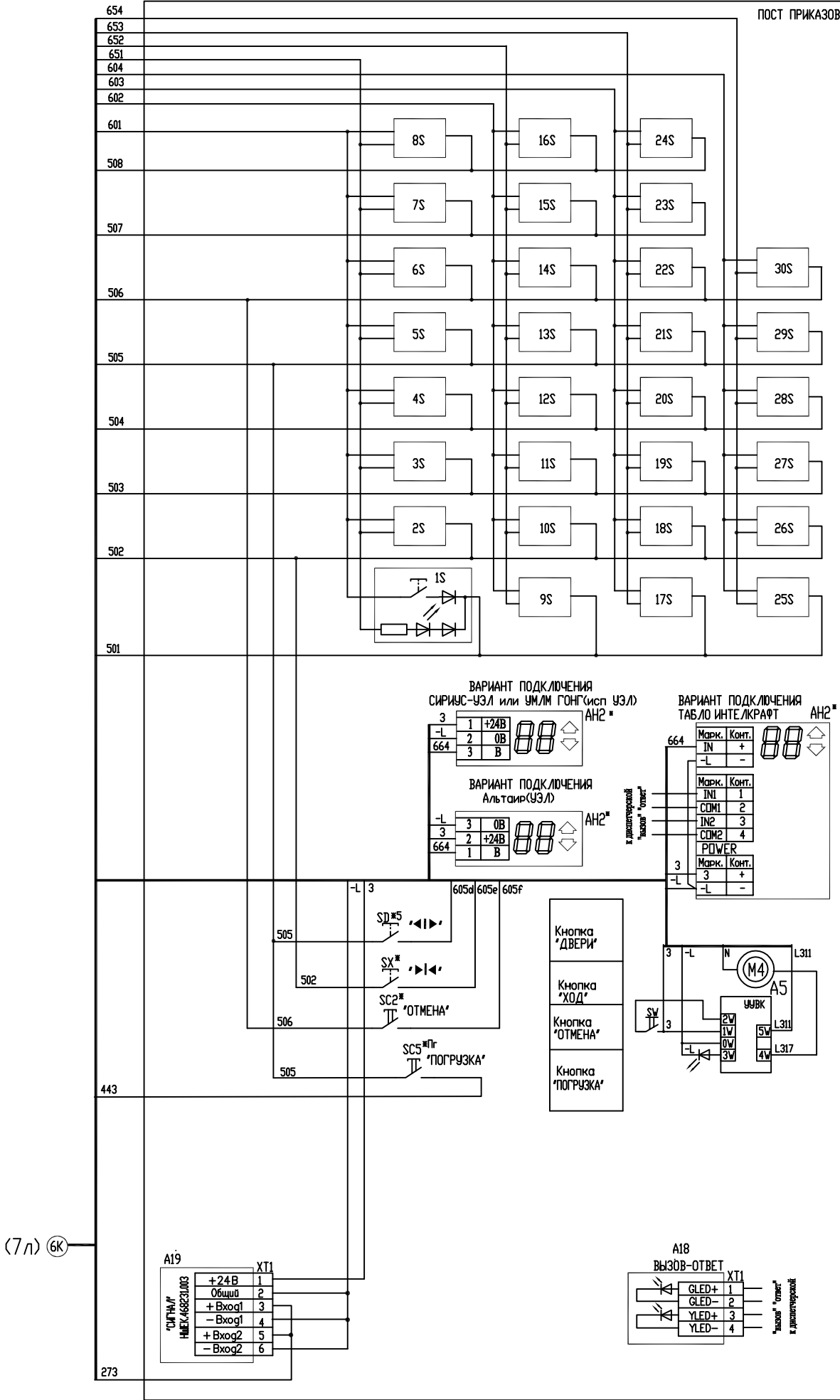
AK1
ПОСТ ПРИКАЗОВ

УИРФ.484430.042 34

КАБИНА

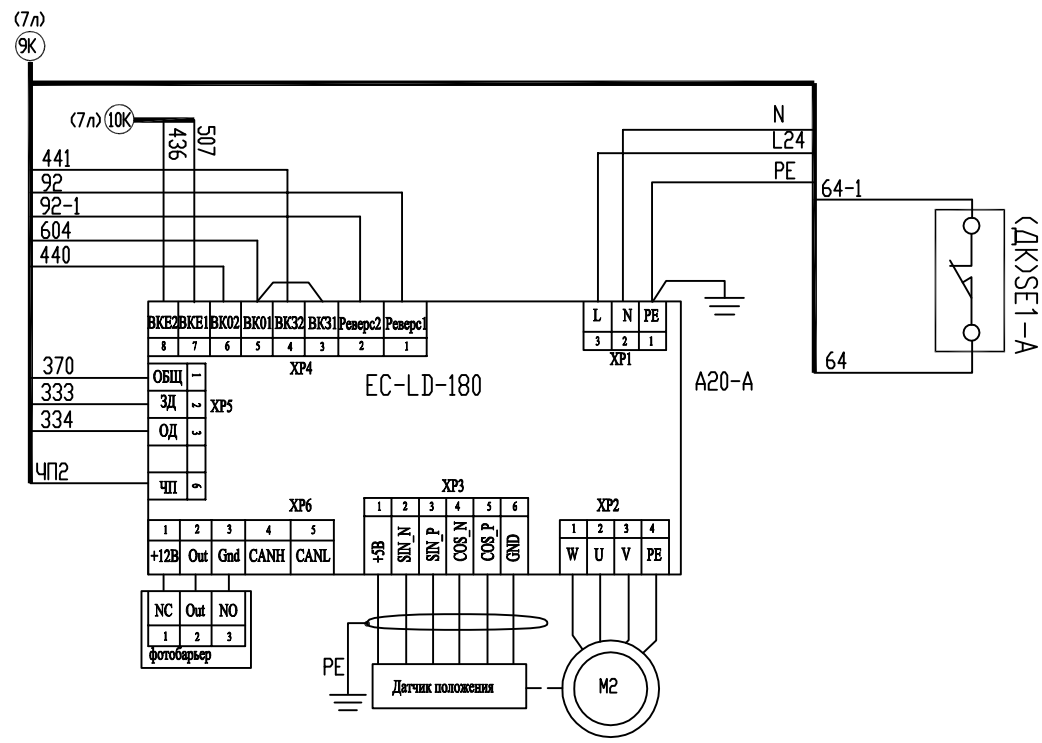
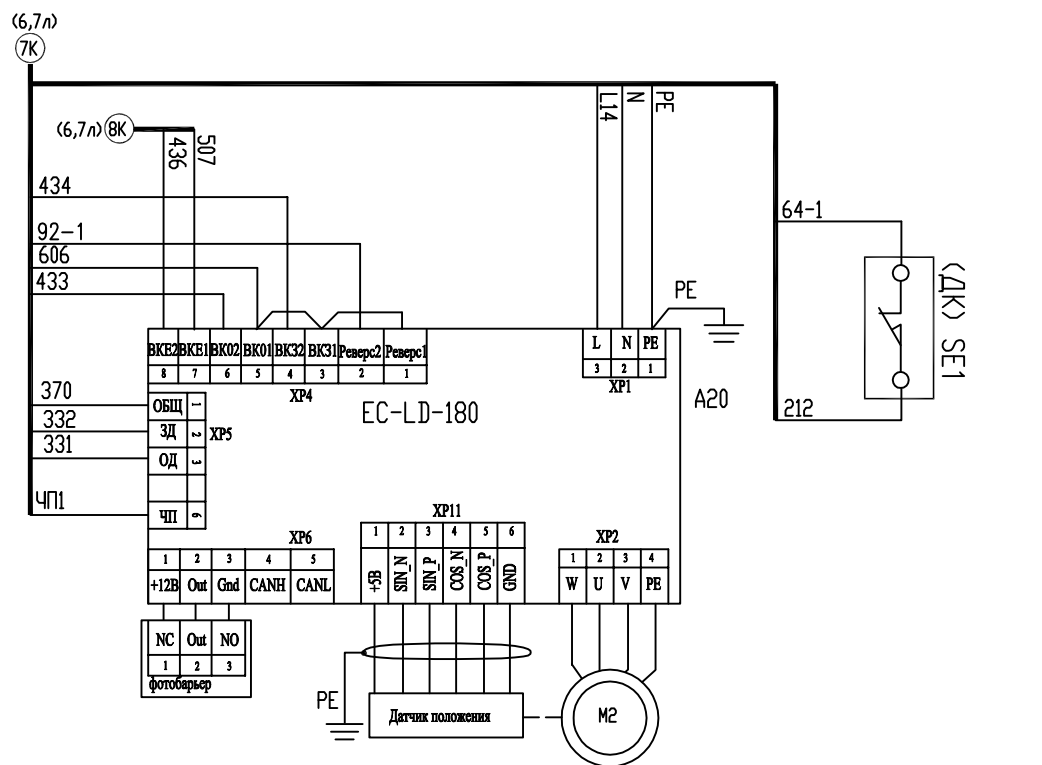
AK1-A
ПОСТ ПРИКАЗОВ

УИРФ.484430.042 34



КАБИНА
Вариант подключения привода дверей EC-LD-180

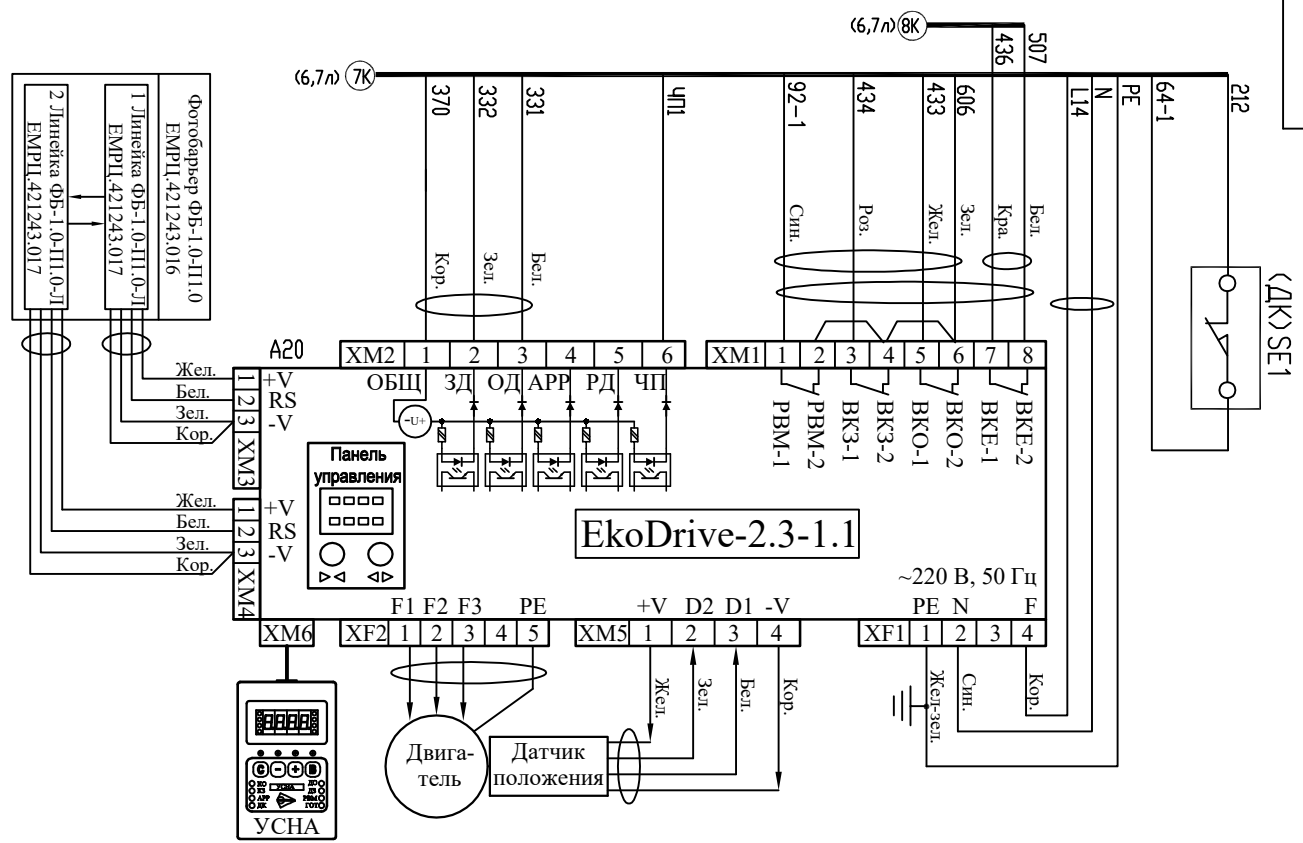
УИРФ.484430.042 34



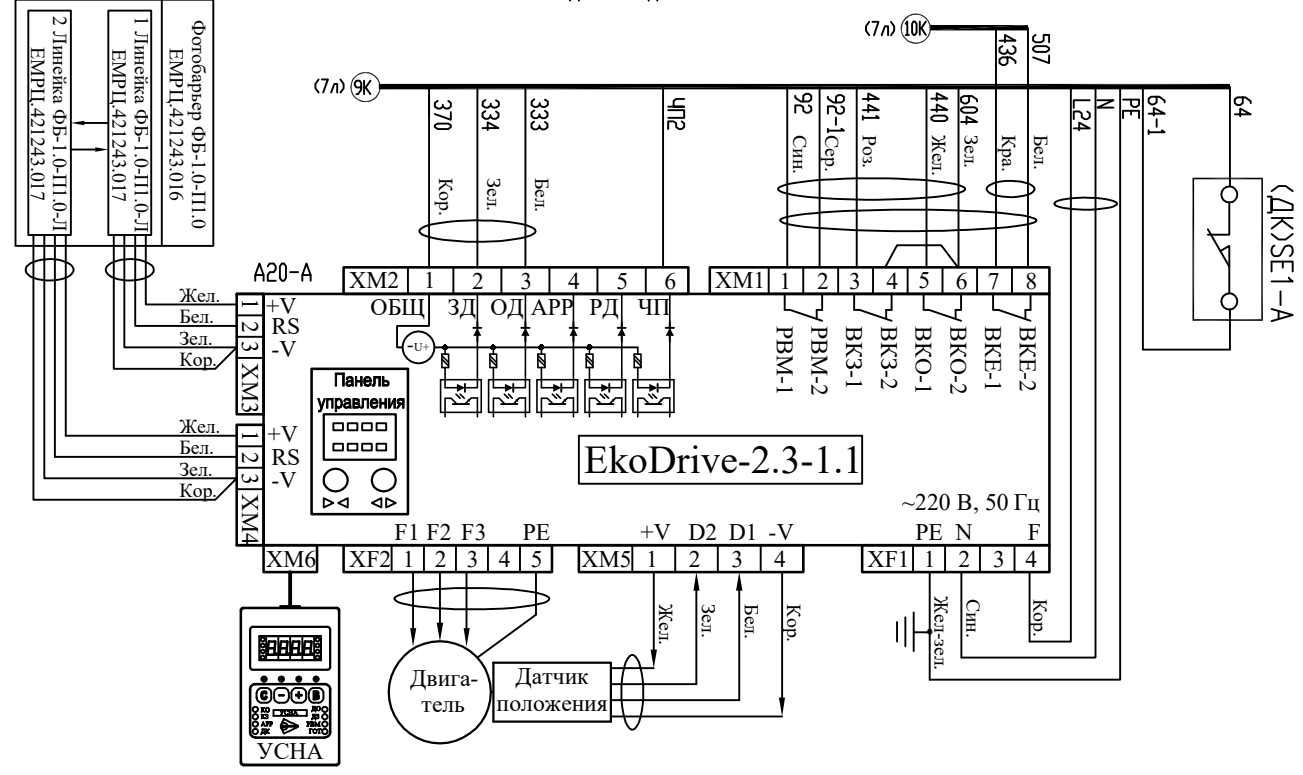
Ипв. № подл.	Подп. и дата	Взам. инв. №	Инв. № субл.	Подп. и дата	Справ. №	Перв. примен.
--------------	--------------	--------------	--------------	--------------	----------	---------------

КАБИНА

Подключение привода дверей Ecodrive
Управление непроходными дверями



Управление проходными дверями



Перв. примен.

Стр. №

Подп. и дата

Инв. № док.

Вам. инв. №

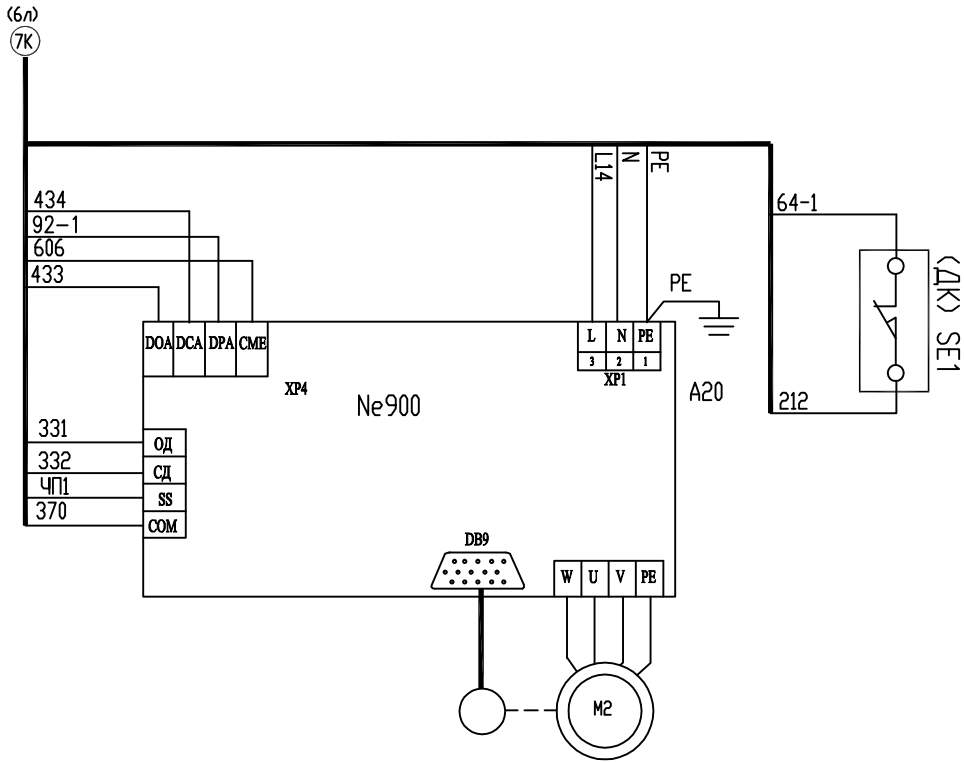
Подп. и дата

Инв. № подл.

Изм.	Лист	№ докум.	Подпись	Дата
------	------	----------	---------	------

КАБИНА

Вариант подключения привода дверей №900



Спраб. №
Перв. примен.

Инд. № подл.
Взам. инв. №
Инд. № инв.
Подп. и дата

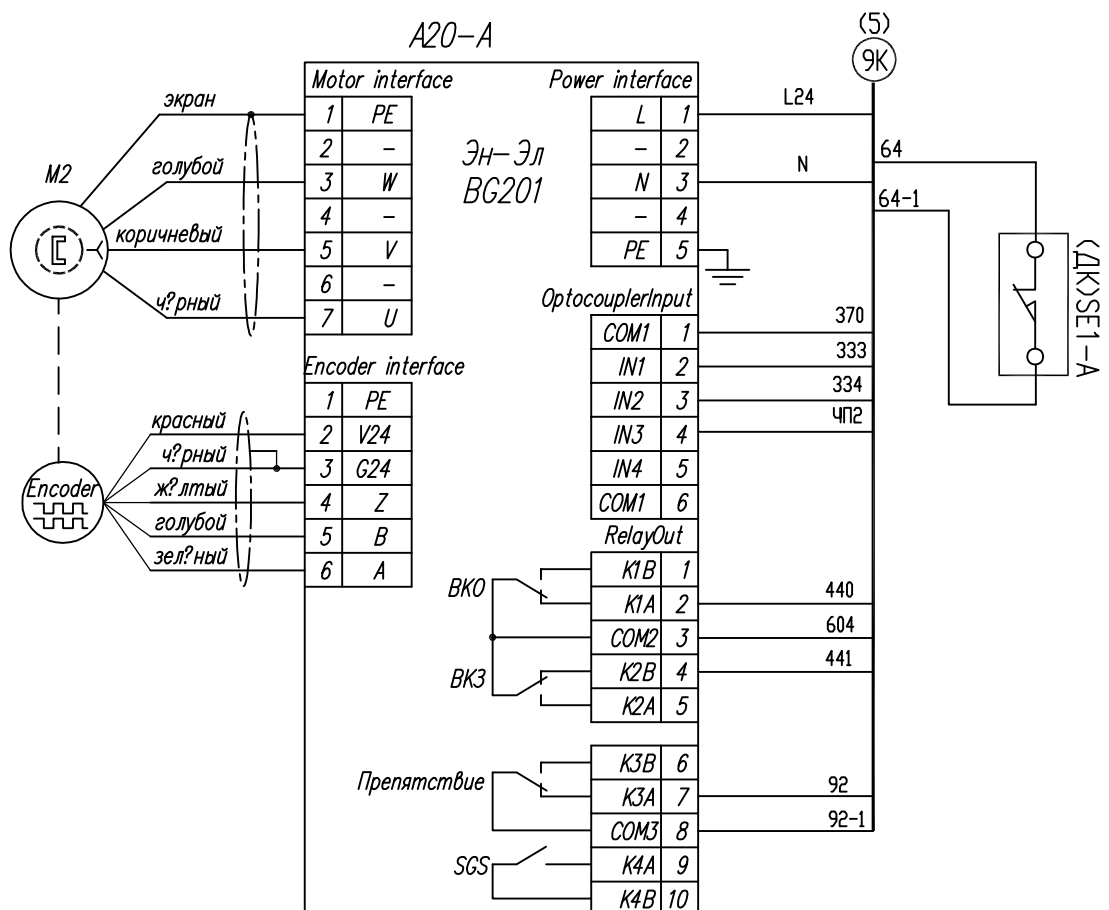
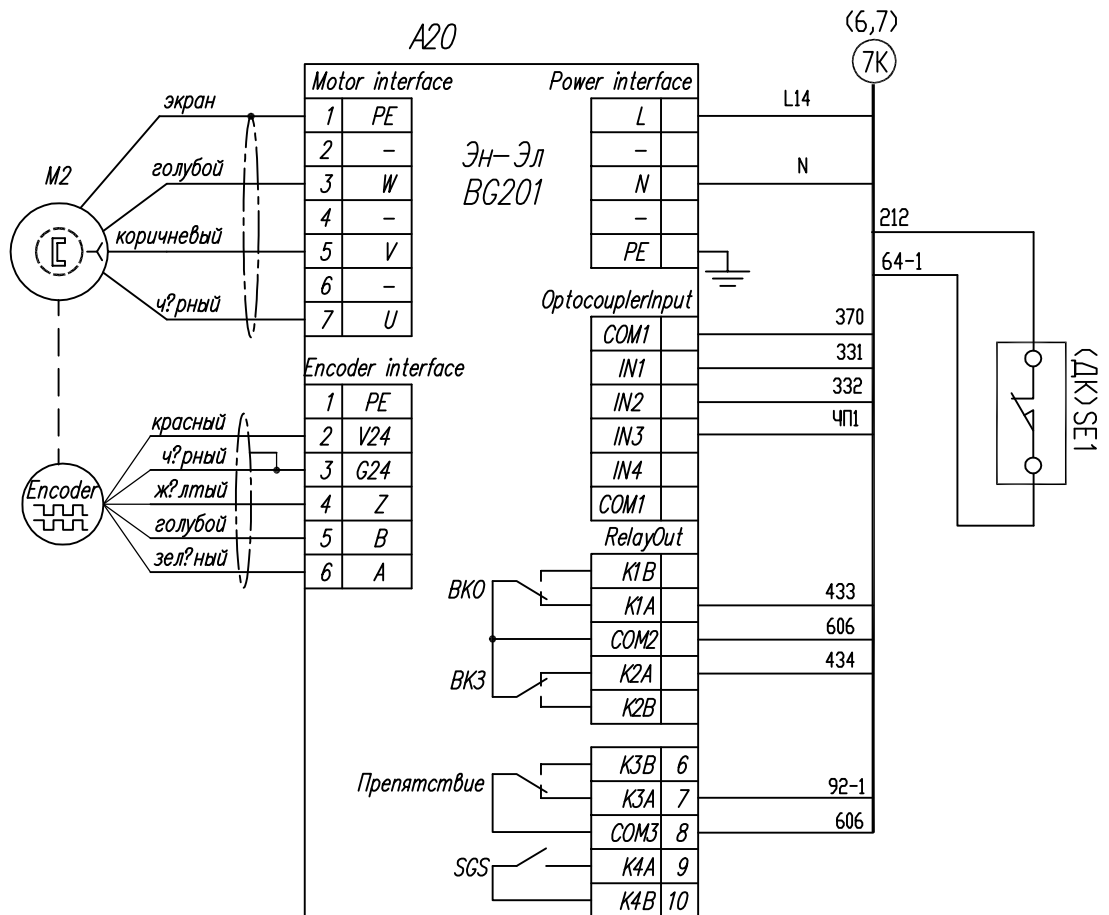
Изм.	Лист	№ докум.	Подпись	Дата

УИРФ.484430.042 34

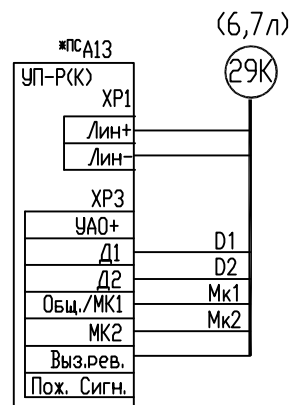
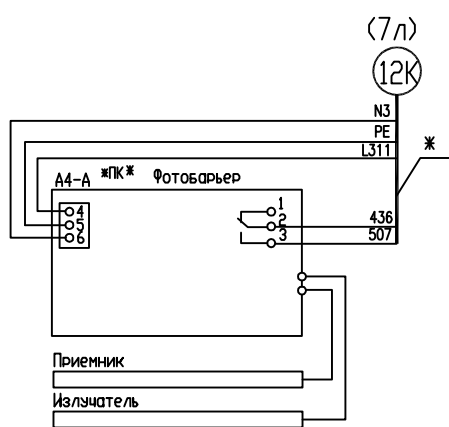
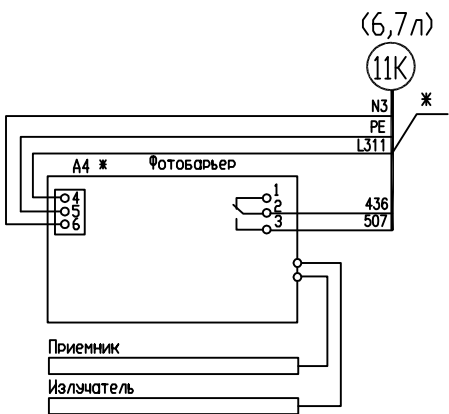
Формат А3

Лист
11В

УИРФ.484430.042 34



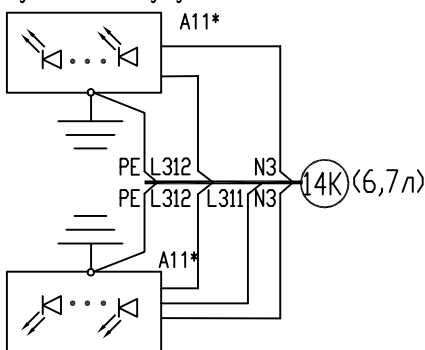
КАБИНА



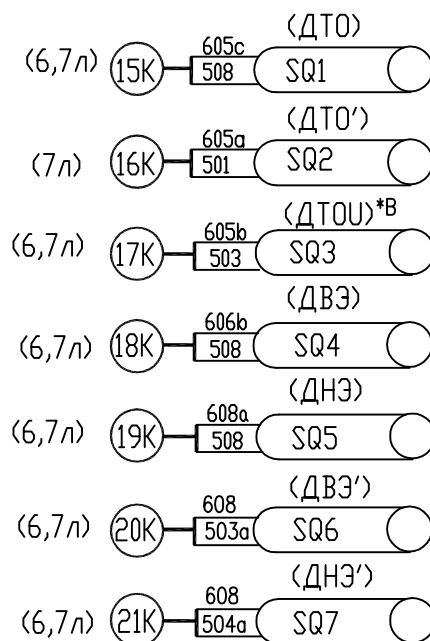
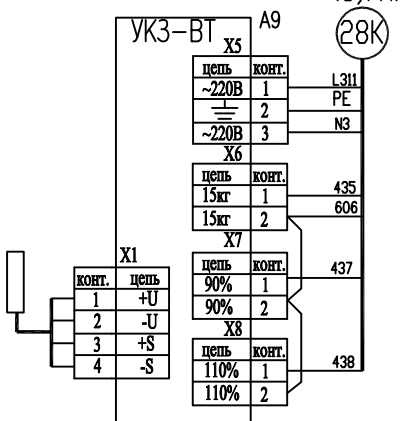
УИРФ.484430.042 34

Вариант подключения ГВУ УКЗ-ВТ

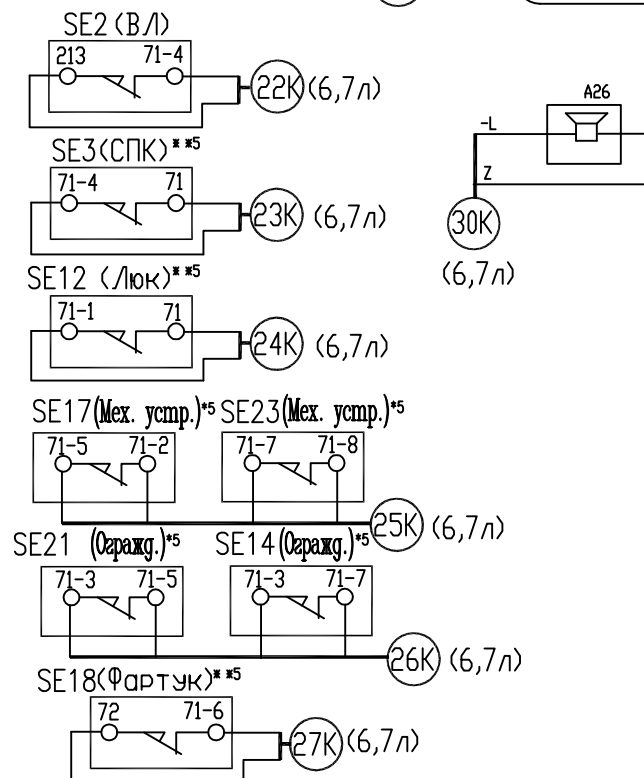
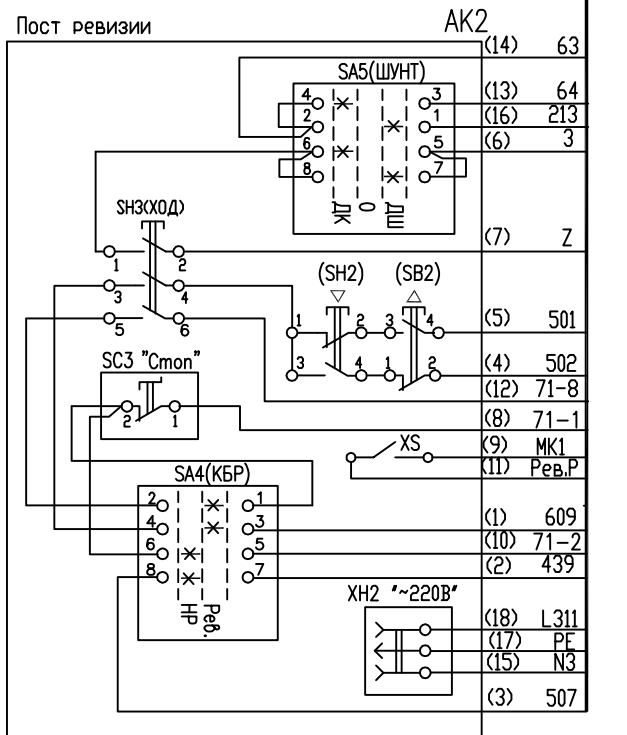
Подключение светодиодного светильника

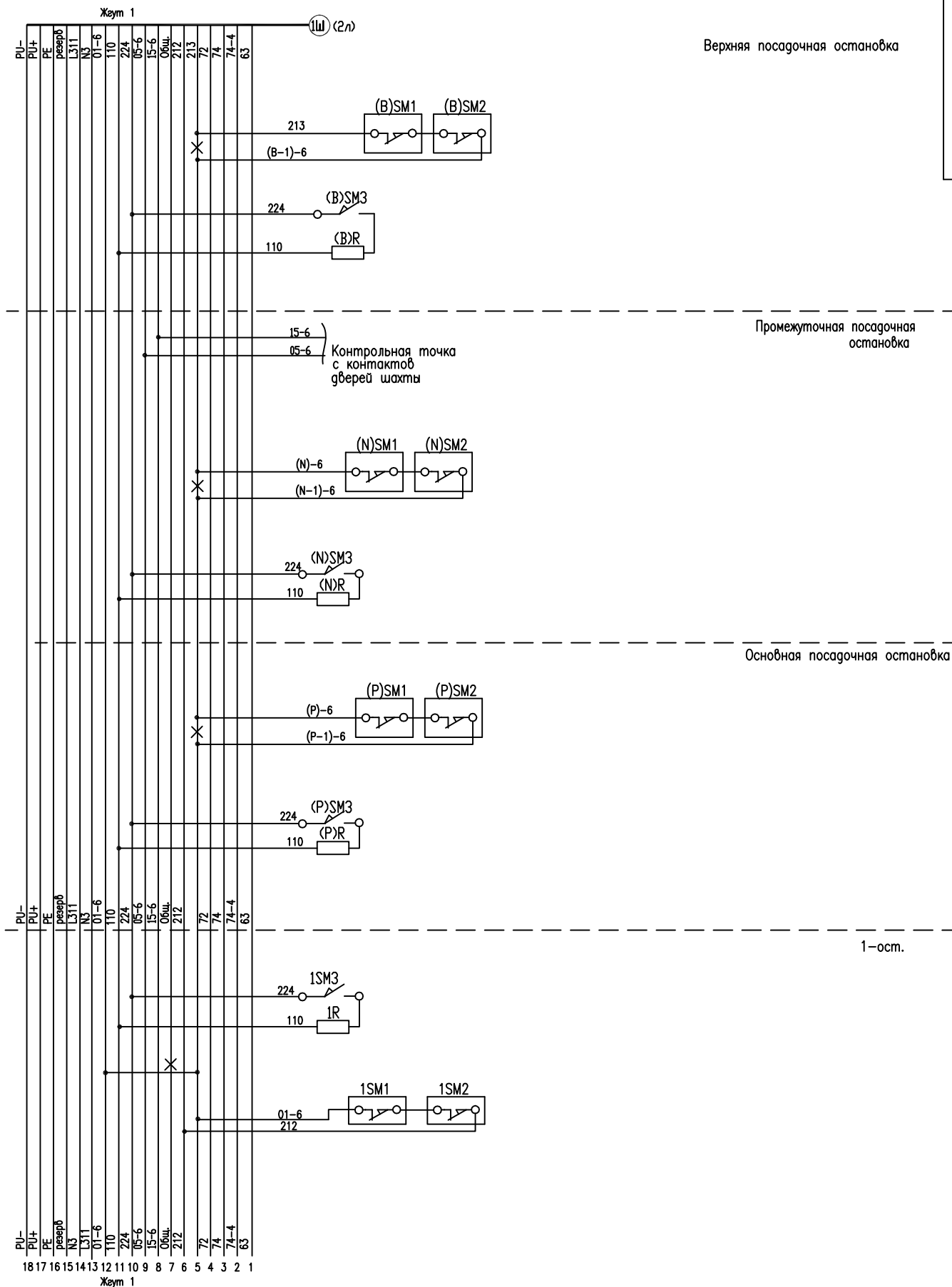


Подключение светодиодного светильника с аварийным освещением

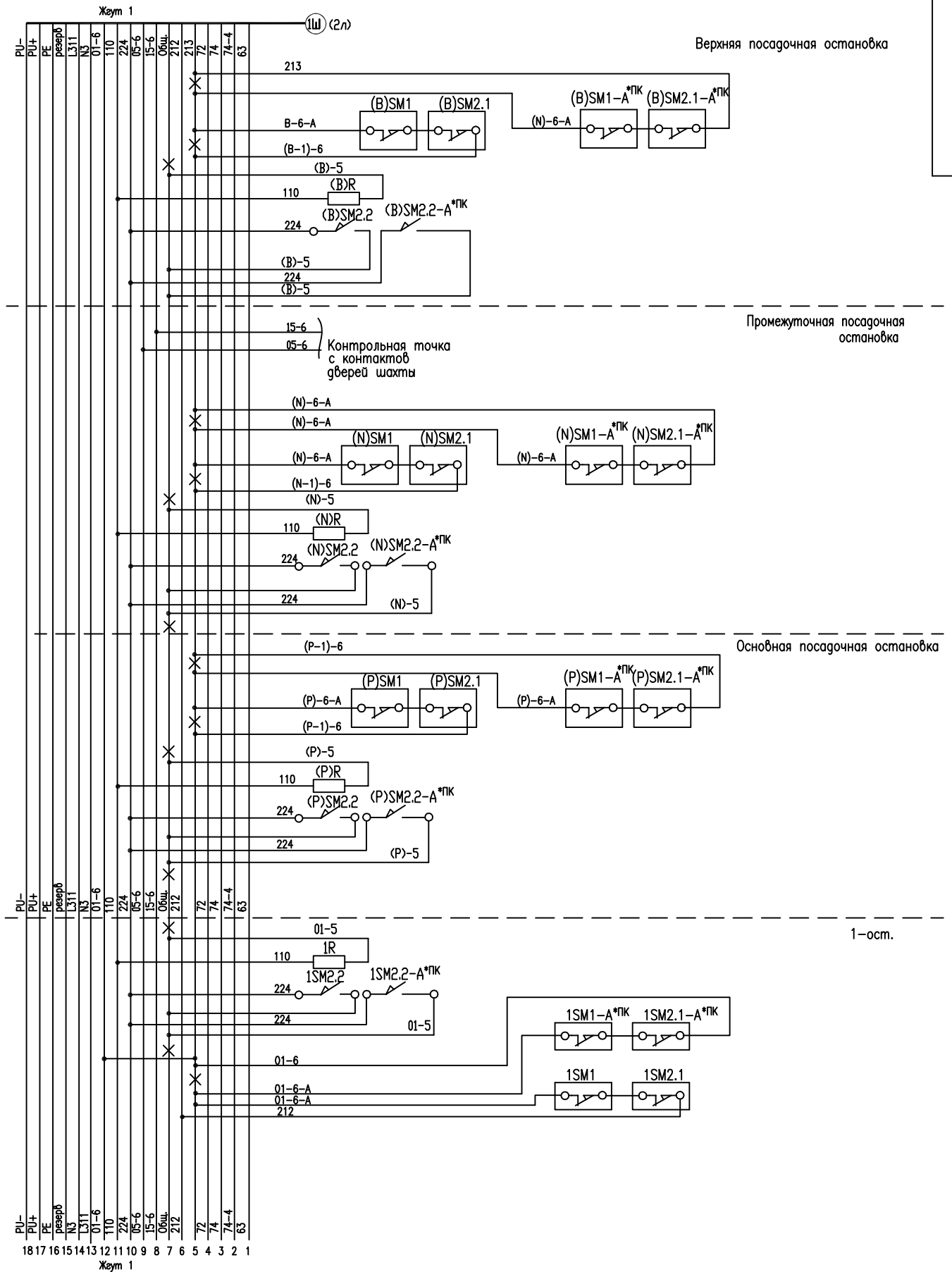


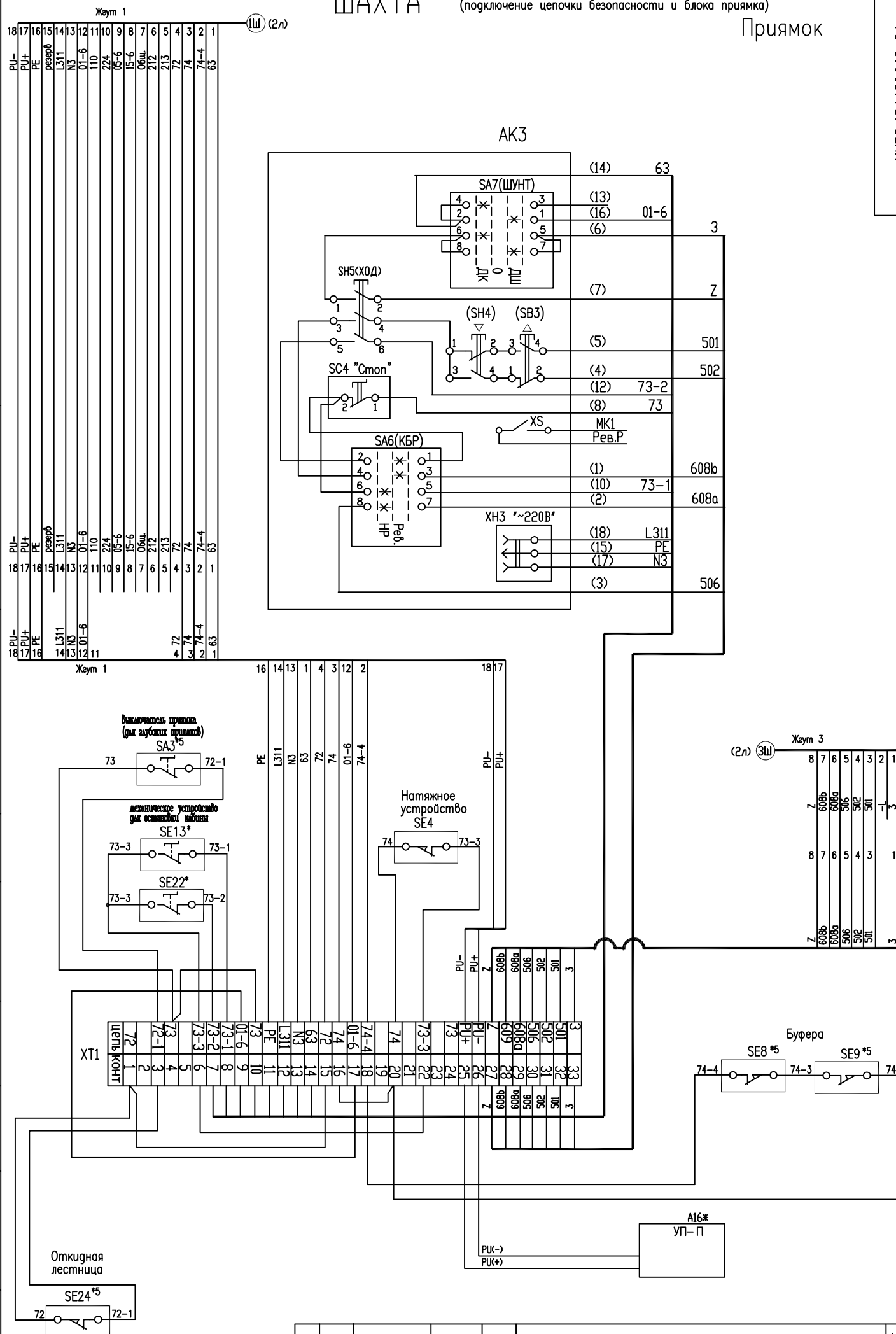
Пост ревизии





Инв.№ подл.	Подп. и дата	Взам.инв.№	Инв.№ дубл.	Подп. и дата	Стр.в. №	Перв. примен.

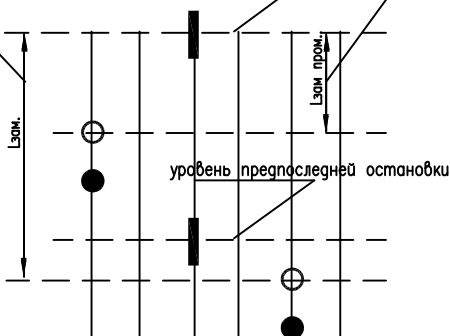




(расстановка шунтов по шахте)

Лзам—путь замедления на номинальной скорости
(для номинальной скорости 2 м/с он должен быть не менее 4,5м)

Лзам.пром.—путь замедления на промежуточной скорости
уровень верхней остановки



Кабина

"ДВЗ" "ДНЗ" "ДТО" "ДТОУ" "В" "ДНЗ"

уровень промежуточной остановки

вариант расстановки магнитов ДТО с режимом выравнивания длина магнитов 180мм

зона точной остановки

уровень посадочной остановки

уровень второй остановки

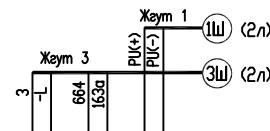
Лзам—путь замедления на номинальной скорости
(для номинальной скорости 2 м/с он должен быть не менее 4,5м)

Лзам.пром.

уровень первой остановки

Лзам—путь замедления на промежуточной скорости

(подключение индикаторов по последовательному каналу)



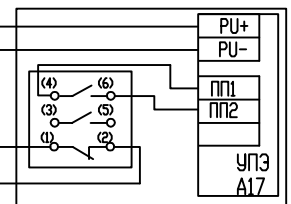
Марк.	Конт.
RxD	1
-L	2
3	3

(B-1) АН1

Марк.	Конт.
RxD	1
-L	2
3	3

2АН1

(P)AB1 *ПП

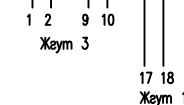


Вариант подключения табло МАШ ЮНІТ 1АН1...(B)АН1

Марк.	Конт.
3	+
-L	-

Вариант подключения табло УМ/М ГОНГ(исп.УЗ/Л) или СИРИУС-УЗЛ 1АН1...(B)АН1

Марк.	Конт.
3	3
-L	2
RxD	1



Изм.	Лист	№ докум.	Подпись	Дата

УИРФ.484430.042 34

Формат А3

Лист

14

УИРФ.484430.042 34

Стр. №

Перв. примен.

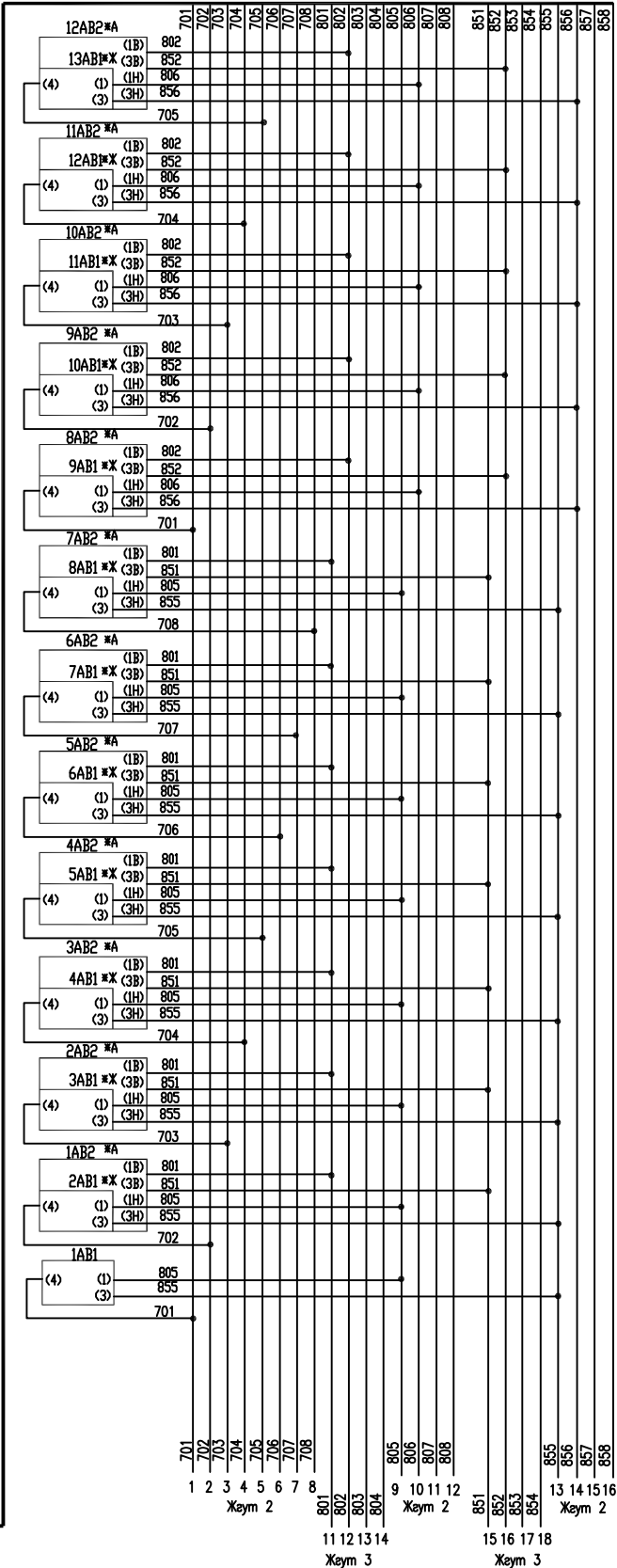
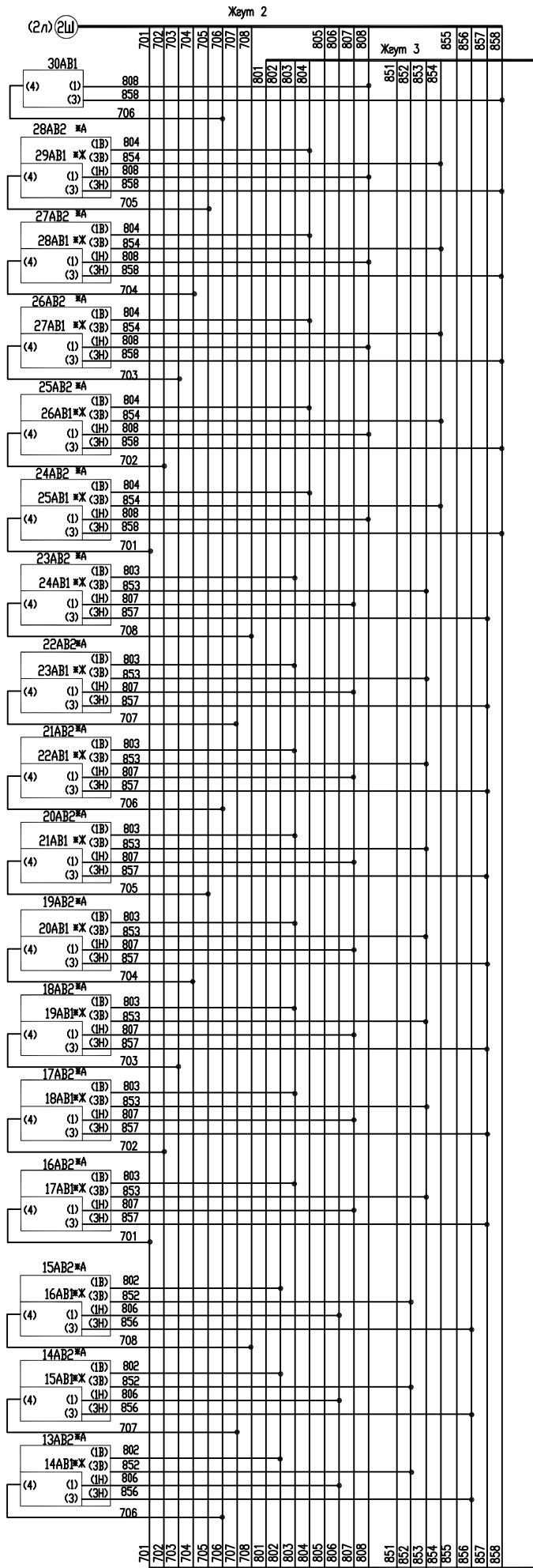
Подп. и дата

Взам. инв. №

Инв. № дубл.

Подп. и дата

Инв. № подл.



ШАХТА

(Подключение кнопок вызовов)